

15 DE SETEMBRO! MARQUE ESSA DATA: A PESQUISA DA CPA COMEÇA NESTE DIA 😊

E... como em toda “avaliação”, precisamos “estudar” para fazer o nosso melhor, certo? Então, bora Q&A:

1. Por que preciso responder às questões da CPA? A sua resposta – responsável, verdadeira – é muito preciosa para a melhoria do serviço prestado pela Faculdade Impacta. É por meio dos indicadores gerados nessa avaliação que os tomadores de decisão (gestores e mantenedores) têm como avaliar quais ações foram exitosas e quais precisam ser ajustadas.

2. Como eu acesso o questionário da CPA? Super importante essa pergunta! Você acessa o link para o questionário pelo seu e-mail IMPACTA – @impacta.edu.br; @faculdadeimpacta.com.br ou no pop up da área restrita. Esse link direciona você ao formulário da pesquisa.

3. Corro o risco de sofrer algum tipo de retaliação por conta das minhas respostas? Não. É garantido o anonimato de suas respostas.

4. O questionário da CPA é aquele que eu avalio meus professores (no caso dos alunos)? Não. A avaliação de professores é independente do questionário da CPA; ela ocorre no final de cada semestre, enquanto o questionário da CPA é feito apenas uma vez por ano, sempre no segundo semestre.

SAIBA MAIS...

Pesquisa da CPA começa em 15 de setembro

Onde acesso?

Para que respondê-la?

Dúvidas frequentes nas pesquisas dos outros anos



QUESTIONÁRIO - COMISSÃO PRÓPRIA DE AVALIAÇÃO (CPA)



Caro ALUNO(A),

A Comissão Própria de Avaliação (CPA) realizará a Avaliação Institucional da Faculdade Impacta referente ao 2º Semestre do ano letivo de 2021.

Este processo é uma obrigação legal prevista na Lei 10.861/04 do SINAES (Sistema Nacional de Avaliação de Instituições de Ensino Superior) que norteia e regulamenta o processo de autoavaliação nas instituições em todo o País.

5. SOBRE O QUE É O QUESTIONÁRIO DA CPA, ENTÃO?

Sobre aspectos relevantes do seu “relacionamento” com a instituição. As perguntas dependem de qual papel você desempenha nessa relação: aluno (presencial ou EAD), docente ou colaborador. Assim, os alunos do presencial respondem sobre: o CURSO; a INFRAESTRUTURA; a BIBLIOTECA; o ENSINO À DISTÂNCIA (EAD); os LABORATÓRIOS; o ATENDIMENTO AO ALUNO; os SERVIÇOS no geral; a COMUNICAÇÃO INSTITUCIONAL e a COMISSÃO PRÓPRIA DE AVALIAÇÃO (nós 😊); os do EAD respondem sobre esses mesmos itens, menos tudo aquilo que faz parte da infraestrutura física (INFRAESTRUTURA, BIBLIOTECA). Respondem ainda sobre: a BIBLIOTECA VIRTUAL; a SECRETARIA EAD; o POLO EAD; a SECRETARIA VIRTUAL e o PORTAL DO ALUNO.

Professores e colaboradores respondem sobre os aspectos empregatícios também. Portanto, o questionário dos professores pergunta sobre: a FACULDADE IMPACTA; o PDI; o PPC, as

POLÍTICAS DA FACULDADE NA GESTÃO DO QUADRO DE FUNCIONÁRIOS; SOBRE OS CURSOS EM QUE MINISTRA AULAS; o COORDENADOR DO CURSO; a INFRAESTRUTURA; os DEPARTAMENTOS; os SERVIÇOS e a COMISSÃO PRÓPRIA DE AVALIAÇÃO; já o dos colaboradores, tem também perguntas sobre suas ATRIBUIÇÕES; as CHEFIAS IMEDIATAS; os DEPARTAMENTOS; os BENEFÍCIOS; os CURSOS DE CAPACITAÇÃO; a COMUNICAÇÃO INSTITUCIONAL, além de alguns dos itens já mencionados na avaliação docente.

6. TENHO DÚVIDAS SOBRE O ALGUMAS PERGUNTAS DOS QUESTIONÁRIOS PASSADOS

Sem problemas! Vamos lá:

- **Articulação entre as disciplinas do curso:** como uma disciplina complementa a outra; ou como uma disciplina de um semestre prepara o aluno para compreensão do conteúdo em outra disciplina, em um momento posterior do curso;



· **Grade curricular do curso** (ou matriz curricular) - o conjunto de todas as disciplinas que compõem o curso, distribuídas ao longo dos semestres/ou bimestres, de acordo com o ciclo de cada curso;

· **PPC:** Projeto Pedagógico do Curso: é o documento que está na área restrita, em Acesse também > Projetos Pedagógicos, e que contém todas as informações acadêmicas sobre cada um dos cursos que a Faculdade Impacta oferece. Lá você encontra desde a história do curso, até quem são os docentes que ministram as aulas;

· **PDI:** Plano de Desenvolvimento Institucional: trata-se de um documento em que estão definidas a missão da Faculdade Impacta, a política pedagógica institucional e as estratégias para se atingir essas metas e objetivos;

· **NDE:** Núcleo Docente Estruturante: formado por um grupo de docentes com atribuições de acompanhamento do processo acadêmico para concepção, consolidação e atualização contínua do projeto pedagógico do curso. Os nomes dos professores que participam do NDE

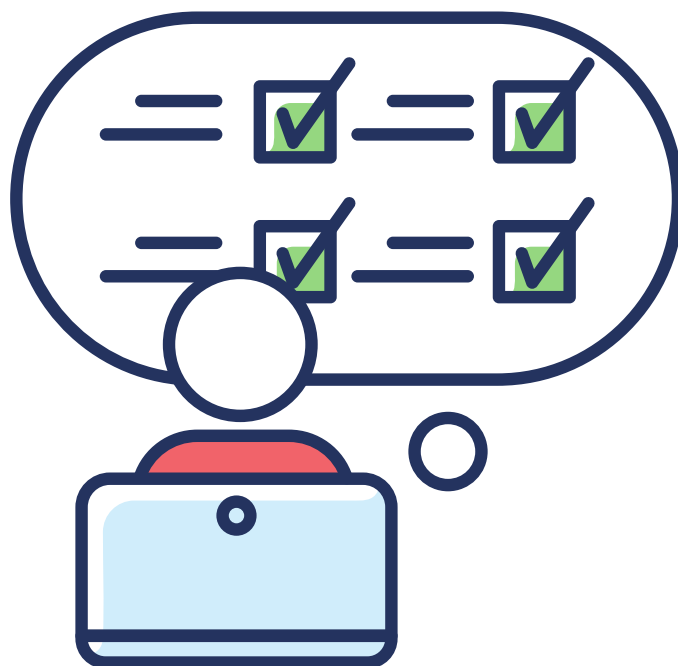
estão no PPC de cada curso;

· **Observações, sugestões e críticas de cada grupo:** neste local, ao final de cada seção, você poderá escrever seus comentários e sugestões. Atente ao fato de que em toda seção há essa oportunidade; por isso, procure escrever apenas sobre aquele assunto: facilita nossa vida ;-);

· **Núcleo de Apoio Psicopedagógico:** desenvolve um trabalho de acompanhamento e apoio pedagógico e psicológico a todos da comunidade acadêmica que apresentam dificuldades de adaptação e de aprendizagem. A profa. CHEILA BUTKEVICIUS é a responsável por esse serviço;

· **Comunicação Institucional:** trata-se de toda comunicação feita pela Faculdade Impacta, tanto interna quanto externa, quer seja por meio de mídias sociais, SMS, comunicados no portal do aluno/ professor ou por e-mail.

Bem, agora que “estudamos” juntos, acho que essa pesquisa da CPA vai ser nota 10, né? 👍



Integram a CPA: Prof. Mathias Yoneda Naganuma (presidente), Prof. Alan Henrique Pardo de Carvalho (representante dos coordenadores de curso), Prof. Marcelo Correia da Silva, Profa. Andrea Volante Costa (representantes do corpo docente); João Paulo Mariano, Gustavo Valentim dos Santos Silva (representantes do corpo discente); Vitor Pilão Vieira e Camilla Tobias Sousa (representantes do corpo técnico-administrativo); e Daniel Takaki (representante da comunidade externa). cpa@faculdadeimpacta.com.br